

MATÉRIEL ET CONFIGURATION NÉCESSAIRE POUR LES COURS À DISTANCE

par X. Llamas

C'est parti !

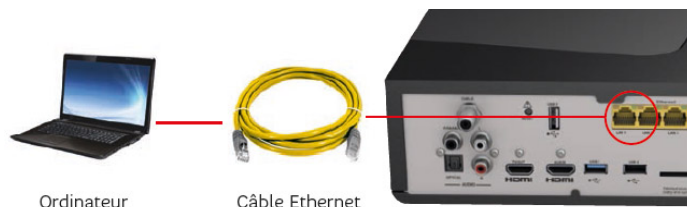
Pour commencer, essayez de privilégier l'ordinateur (fixe ou portable) plutôt qu'une tablette ou un téléphone.

Renforcez votre connexion internet.

Le mieux est de brancher votre ordinateur par le système Ethernet.

C'est un câble qui se branche sur votre box (quelque soit votre opérateur) pour aller dans votre ordinateur (voir photos).

Câble en vente en grande surface.



Ordinateur

Câble Ethernet

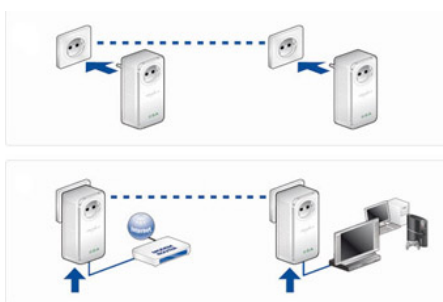
Si votre ordinateur est trop loin de votre box

Vous pouvez utiliser 2 boîtiers CPL qui vous serviront de relais (voir photos ci-contre)

Boîtiers en vente en grande surface.

Prix moyen 40€ la paire.

Pour connecter votre ordinateur avec les boîtiers CPL, il vous faut 2 câbles Ethernet :



1. Brancher un des boîtiers sur une prise électrique à proximité de votre box et relier la au boîtier avec un 1^{er} câble Ethernet.
2. Brancher l'autre boîtier sur une prise de courant n'importe où dans votre maison et relier-le à votre ordinateur avec le 2^e câble Ethernet.

Vous pouvez donc avoir votre box dans une pièce et votre ordinateur dans une autre!
Internet va passer par le courant électrique! Dingue!!

Les 2 boîtiers CPL doivent être branchés sur 2 prises différentes mais dans la même maison !
(ça ne fonctionne pas entre chez vous et votre voisin...)

IMPORTANT :

Désactiver la WIFI de votre ordinateur pour que tout passe par les câbles Ethernet, sinon, ça ne sert à rien.

Si vous le voulez, vous pouvez tester votre bande passante sur ce site :

<https://www.speedtest.net/result/10368632137>

Vous pouvez même faire le test en WIFI et en Ethernet pour voir la différence. Cela va vous indiquer si votre connexion est bonne.

Vous aurez plusieurs indications :

- **Le ping** permet d'analyser la latence en ms (millisecondes). La latence, c'est le temps que mettent les informations à arriver. Plus il est bas, plus les informations arrivent rapidement.
- **Mbps descendant**, c'est la quantité d'information qui arrive par seconde dans votre ordinateur.
- **Mbps ascendant**, c'est la quantité d'information qui sort par seconde dans votre ordinateur.

Voici le résultat en WIFI et en Ethernet,
chez moi :
Il est clair qu'en Ethernet, le débit est plus rapide et plus volumineux!

	WIFI	Ethernet
Ping	24	6
Mbps descendant	75	221
Mbps ascendant	18	87

Avec ces installations, vous avez normalement optimisé votre connexion internet, ce qui a pour effet d'améliorer la connexion à votre messagerie instantanée, entre autre !

Faire de la MAO ou un home studio avec votre ordinateur

Il vous faut :

Une interface audio

C'est un appareil branché en USB sur votre ordinateur et par lequel on peut entrer et sortir du son ! Cela remplace le micro et les haut-parleurs de l'ordinateur.

L'intérêt c'est qu'une interface va augmenter la qualité du son qui rentre et qui sort !

Sur cette interface, on peut brancher un micro pour entrer le son et un casque et/ou des enceintes pour entendre le son.

Voici un schéma de branchement d'interface audio sur un ordinateur (exemple pris avec un modèle standard)

Face arrière



Face avant



Il y a des interfaces simples (une entrée, et une sortie) et d'autres interfaces plus ou moins complexes, avec plein de prises pour entrer du son (plusieurs micros en même temps, ou instruments...) et pleins de sorties (pour des enceintes, des casques, des amplis...)

Il y a sur les interfaces différentes prises pour brancher des appareils pour les entrées ou les sorties. Des prises XLR, jack 6,5, mini jack 3, 35, cinch...pour les plus courantes.

Il faut donc les câbles adaptés aux prises en fonction des entrées et des sorties de votre interface.

Les liens qui suivent vous proposent des pack prêts à l'emploi (bundle) avec tout le nécessaire (interface, micro, casque et tous les câbles pour tout brancher correctement), et aussi d'autres modèles d'interfaces, ainsi que des micros, des casques, des enceintes...

Un 1^{er} bundle (interface, micro et casque) : 1^{er} prix, qualité moyenne
https://www.thomann.de/fr/behringer_u_phoria_studio.htm

Un 2^e bundle de meilleur qualité.
https://www.thomann.de/fr/presonus_audiobox_usb_96_studio.htm

Si vous avez déjà un micro et un casque et que vous avez juste besoin d'une interface : *prix croissant*

https://www.thomann.de/fr/behringer_u_phoria_um2.htm
https://www.thomann.de/fr/presonus_audiobox_usb_96_black.htm
https://www.thomann.de/fr/motu_m2.htm
https://www.thomann.de/fr/behringer_umc404hd.htm
https://www.thomann.de/fr/focusrite_scarlett_2i2_3rd_gen.htm
https://www.thomann.de/fr/motu_m4.htm

Et si vous voulez le micro et le casque ainsi qu'une paires d'enceintes à part :

Les micros : ces micros prennent le son d'assez loin (entre 30cm et 80cm) Ça ne sert à rien de se «coller» dessus ! Très bien pour la voix ainsi que pour enregistrer tous types d'instruments (guitare, piano, instruments à vent...)

https://www.thomann.de/fr/behringer_c1_grossmembran_studiomikrofon.htm
https://www.thomann.de/fr/mackie_em_91c.htm
https://www.thomann.de/fr/akg_c3000_b.htm

Les casques :

https://www.thomann.de/fr/behringer_hps3000_stereokopfhoerer.htm
https://www.thomann.de/fr/akg_k_240_studio_kopfhoerer.htm
https://www.thomann.de/fr/mackie_mc_250.htm

Les enceintes :

https://www.thomann.de/fr/swissonic_mm_3.htm
https://www.thomann.de/fr/presonus_eris_e3.5.htm
https://www.thomann.de/fr/mackie_cr4_x.htm
https://www.thomann.de/fr/jbl_305p_mkii_bundle.htm

Quelques liens pour des câbles :

Cinch https://www.thomann.de/fr/the_sssnake_cck3.htm
Jack https://www.thomann.de/fr/the_sssnake_sk3613_kabel.htm
XLR https://www.thomann.de/fr/the_sssnake_sk233-6_mikrokabel.htm

Il y a des câbles qui peuvent être d'une sorte d'un côté et d'une autre sorte de l'autre côté !

Attention aussi à la longueur, pas trop court ni trop long... Tout ça est paramétrable lors de l'achat sur le site.

Je vous laisse chercher il y en a pour tous les prix, les goûts, les envies...!

The image shows a user interface for selecting cable specifications. At the top, it says 'Longueur' (Length). Below this, there are two input fields: the first contains '0,1 m' and the second contains '250 m', with an 'à' symbol between them. Underneath these fields is a horizontal slider bar with circular handles at each end, indicating a range of values. Below the slider, there are two dropdown menus. The first is labeled 'De la connectique' (From connector) and the second is labeled 'Vers la connectique' (To connector). Both dropdown menus have a downward-pointing arrow next to them.

À vous de voir la configuration la plus en adéquation avec votre environnement et votre pratique.

Je vous conseil d'aller voir des tutos sur YouTube sur l'utilisation et / ou les avis sur le matériel.

Les liens vous amènent chez Thomann, le plus grand distributeur européen, mais vous pouvez comparer les prix sur d'autres sites et vous pouvez aussi regarder les autres produits.

J'espère que cette note vous aidera ! ENJOY !